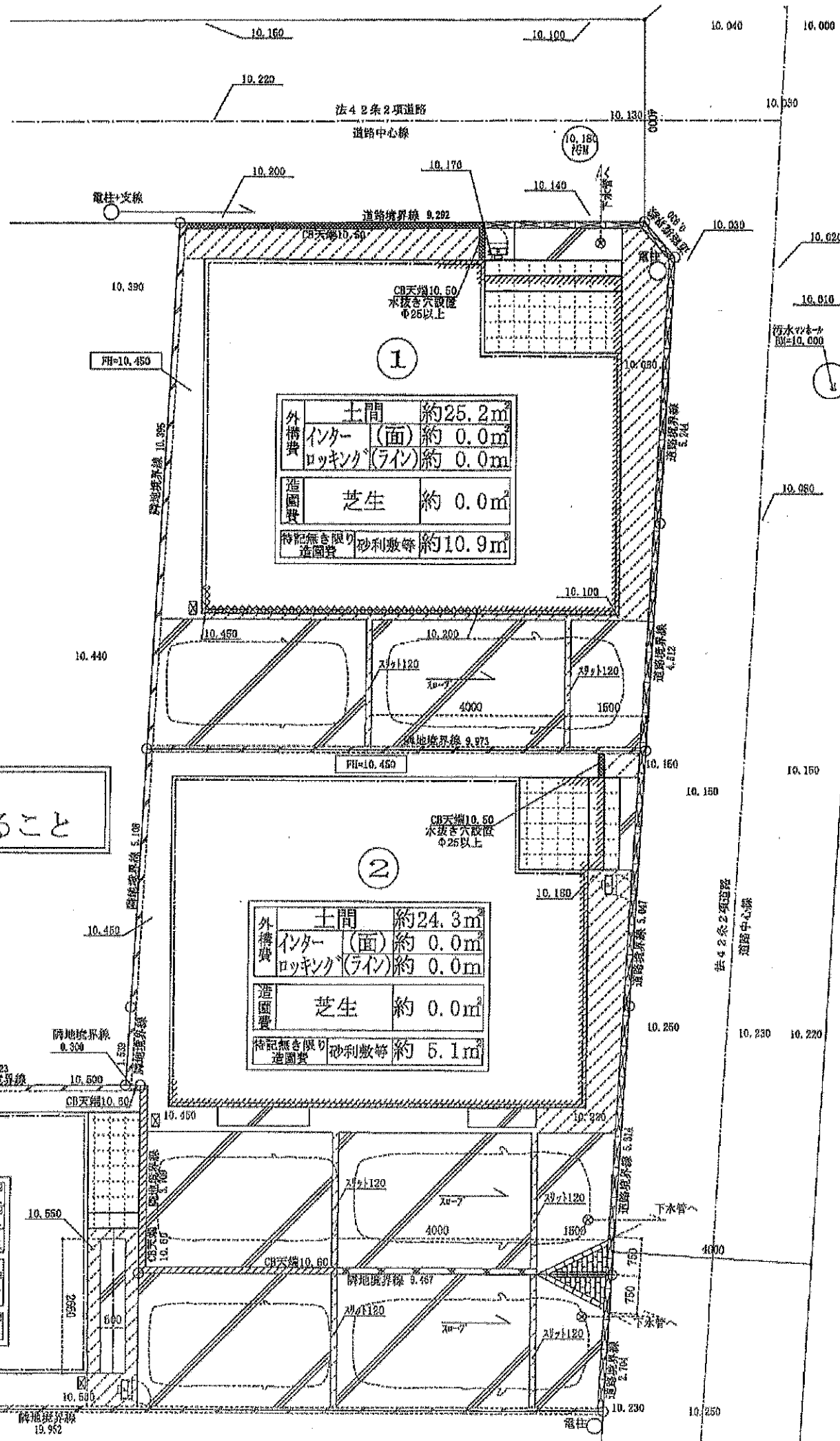


※クリーニング完了後は必ず、外部コンセントから電源をとること



外構費	土間	約25.2㎡
	インター(面)	約0.0㎡
	ロッキング(ライン)	約0.0㎡
造園費	芝生	約0.0㎡
特記無き限り造園費	砂利敷等	約10.9㎡

外構費	土間	約24.3㎡
	インター(面)	約0.0㎡
	ロッキング(ライン)	約0.0㎡
造園費	芝生	約0.0㎡
特記無き限り造園費	砂利敷等	約5.1㎡

外構費	土間	約24.6㎡
	インター(面)	約0.4㎡
	ロッキング(ライン)	約0.0㎡
造園費	芝生	約0.0㎡
特記無き限り造園費	砂利敷等	約2.8㎡

敷地内にある既存のCB積み・フェンス・塀等の高さ・位置等を変更する場合や、図面に表記されている以外のものを設置する場合は、事前に設計部に確認をお願いします。

新凡例 PJ-43059

IDSオリジナル 機能門柱IV型使用

現場優先 *現場状況により図面と異なる場合があります。

*当分譲宅地外周における境界CB設置位置及び既存塀の利用は、近隣折衝、現場状況により変更の可能性あり、

凡例	カラー
	既存ブロック 又は 既設ブロック
	既存ブロック 又は 既設ブロック / 上メッシュフェンス: H600 フェンス: グレー系
	化粧ブロック (天端モルタル仕上) ブロック: 造地時化粧CBと同色
	普通ブロック / 上メッシュフェンス: H600 フェンス: グレー系
	化粧ブロック / 上メッシュフェンス: H600 ブロック: 造地時化粧CBと同色 フェンス: グレー系
	化粧ブロック塗布のみ (頭出し+50) ブロック: 造地時化粧CBと同色
	インターロッキング(面貼り)(土間コンクリートへ埋め込み) (スケッチ: シェ・チエリ)
	砕石
	土間コンクリート
	カラー砕石
	機能門柱(四圍化成)IDSオリジナル門柱IV型 ※宅地ボックス設置可能
	散水栓

*土留は上部仕上と同仕様とする。

一級建築士登録 第353056号 八木康明

TITLE (志)さいたま市北区日進町3丁目2期				
ITEMS 外構図				
製図	検図	設計最終承認	店舗承認	DATE
		23.5.17	04.17	'23. 5. 17
縮尺 1/100				
分譲住宅建築販売設計施工				
株式会社 飯田産業				
株式会社飯田産業大宮支店 一級建築士事務所 (2)第11201号				

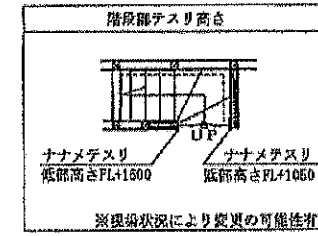
シックハウス対策 (空気環境に関すること)

ダクトレス24時間換気用(φ100)	○
※給気口は各居室の壁面に設ける。	
※換気経路上の開戸はアンダーカット(10mm以上)とする。	
※居室に面する押入・物入は天井裏等とする。	
※スイッチ位置を考慮の上設置	

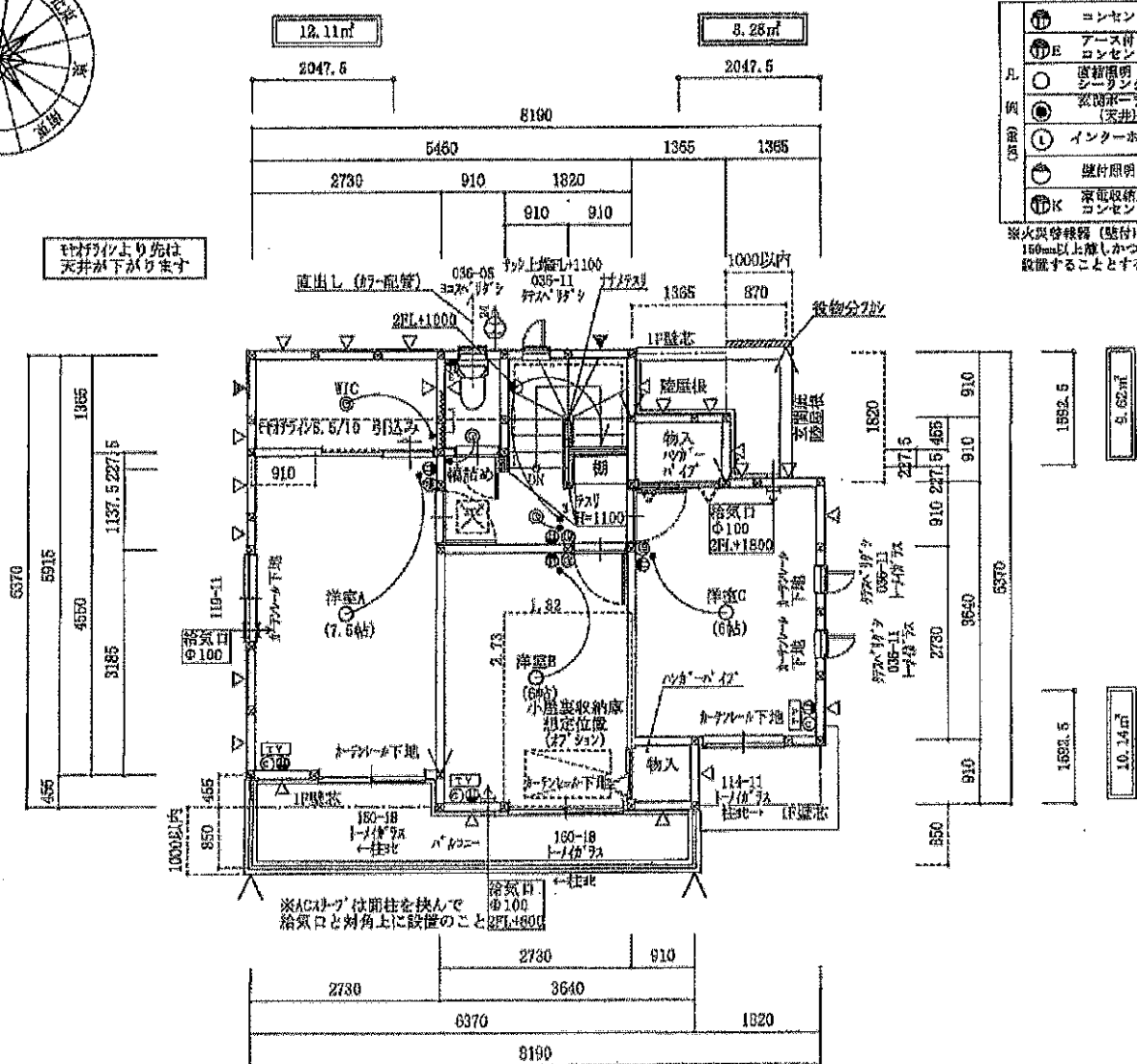
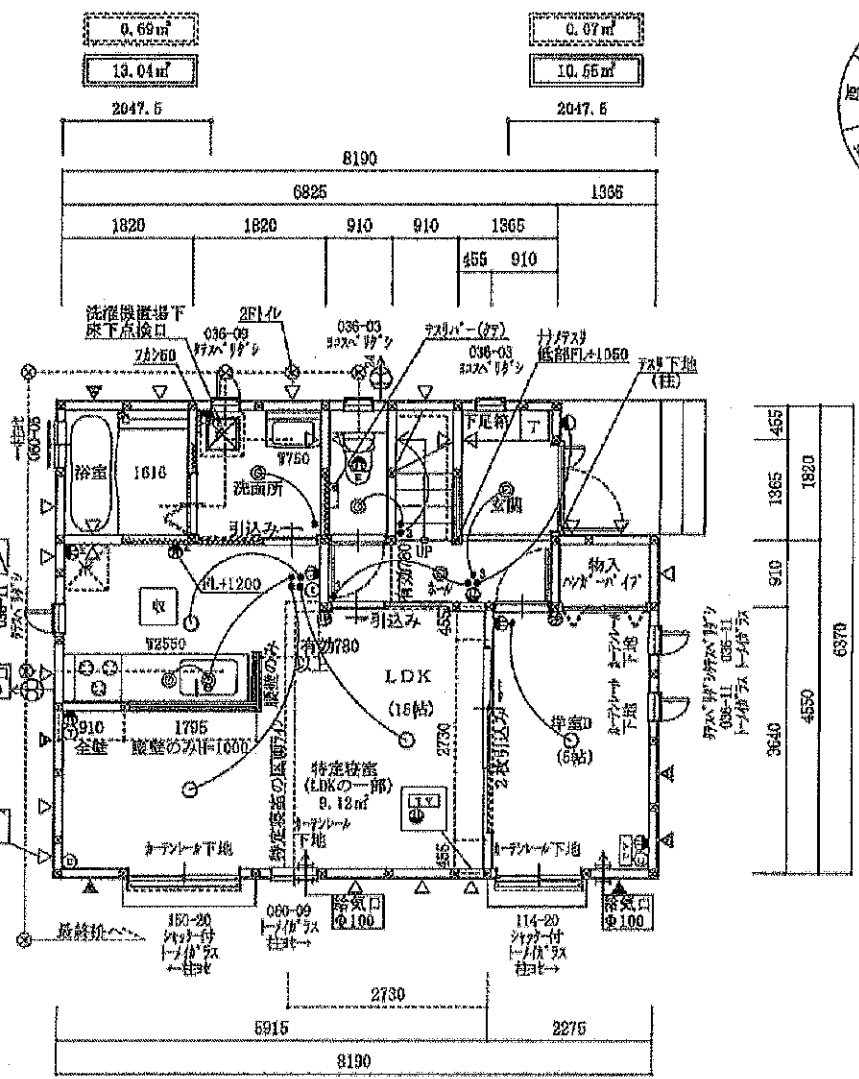
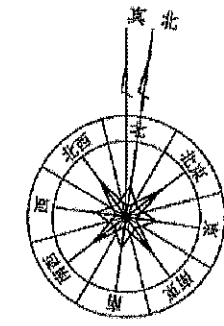
小屋裏収納庫(アツショ)

≦1.4m以下、可動式ハッチ付

許容面積	46.54㎡×1/8 = 5.69
小屋裏面積	2.73×1.82 = 4.96
	5.69 > 4.96 ∴ OK



一次エネルギー消費量等取組対応	取組
ヘッダー配管(全ての配管径A13以下)	—
LDK以外の居室に照明を設置(LED)	—
ハイブリッド給湯器50L	—
ハイブリッド給湯器70L	—
ハイブリッド給湯器100L	—
ハイブリッド給湯器160L	—
ユニットバスは断熱仕様	—



コンセント	①	ターナー用コンセント	②
アース付コンセント	③	TV端子	④
直挿式テレビ端子	⑤	電話配管	⑥
玄関ホーン	⑦	ダウンライト	⑧
洗面ボウル	⑨	住宅用火災警報器(常電式煙感知器)	⑩
壁付照明	⑪	LAN配管	⑫
電気取付用コンセント	⑬	防水平コンセント	⑭

※火災警報器(壁付付)設置高さは、天井から160mm以上離しかつ天井から900mm以内に設置することとする。

注

- ※ サッシはLow-E複層ガラスを使用
- ※ サッシのガラス種類特記無し: カスミガラス (不透明)
- ※ サッシのガラス種類特記無し + 「◎」表記: 複層ガラス (不透明)
- ※ キッチン換気ダクトは、スライダダクト(φ100mm) + セフカバー-S (φ100mm)とする (DR-1855)
- ※ キッチンパネルは不燃材を使用
- ※ スライダダクトは断熱仕様又は断熱仕様
- ※ 外壁に面する箇所はサッシ(φ100)を設置する場合は、サッシ(φ100)を埋め込む。
- ※ 建築基準法施行令第116条の2の無窓の居室はありません。
- ※ 給湯器は平成十二年設置省令第188号に適合する。
- ※ 窓際に建物の柱について、改良等により変更する場合があります。
- ※ 防水経路については、現場状況により変更になる場合があります。
- ※ 天井高さについては、換気ダクト等により一部下がる場合があります。
- ※ バルコニー・縁側風雨の防水: FRP防水(DR-1652)(DR-0703)(DR-0176)

高齢者等への配慮に関すること

タスパー	○
タスパー下地又は、扉下用下地(付)	×

階段(タスリ設置・出幅10cm以内)

タスリ	200.71mm
タスリ	201.8 - 227.5mm以上
階段幅	750mm

内部仕上

【LDK】

床: フローリング貼り
 天井: PB 12.5下地 ビニールクロス貼(不燃)
 ①: QM-0503・QM-0804・QM-0814・QM-0822・QM-0833・QM-0401・QM-0408
 ②: QM-0410・QM-0413・QM-0416・QM-0440・QM-0445・QM-0448
 天井: PB 9.5下地 ビニールクロス貼(不燃)
 ①: QM-0803・QM-0408・QM-0410・QM-0413・QM-0440・QM-0448
 コロムタワリ
 外壁面: PB 12.5下地 キッチンパネル仕上
 内装面: (コンロ面) PB 12.5下地 キッチンパネル仕上
 (コンロ裏面) PB 12.5下地 ビニールクロス貼(不燃)
 ガスコンロ: ガス機器防火性能評価品 (JIA)

注(105×105)

床	フローリング(2.0)
天井	防音用合板(防音5.0)
壁	土交差大気阻害(防音5.0)
窓	1554-4, 2285, 1693-4, 2283, 1694-4, 1917-4, 1917-5, 1918-2, 1918-3, 2003-1, 2004-1, 1923-3, 1923-4, 1974-2, 1974-3, 1974-4, 1955-2, 1955-3, 1955-4, 1955-5, 1955-6, 1955-7, 1955-8, 1955-9, 1955-10, 1955-11, 1955-12, 1955-13, 1955-14, 1955-15, 1955-16, 1955-17, 1955-18, 1955-19, 1955-20, 1955-21, 1955-22, 1955-23, 1955-24, 1955-25, 1955-26, 1955-27, 1955-28, 1955-29, 1955-30, 1955-31, 1955-32, 1955-33, 1955-34, 1955-35, 1955-36, 1955-37, 1955-38, 1955-39, 1955-40, 1955-41, 1955-42, 1955-43, 1955-44, 1955-45, 1955-46, 1955-47, 1955-48, 1955-49, 1955-50, 1955-51, 1955-52, 1955-53, 1955-54, 1955-55, 1955-56, 1955-57, 1955-58, 1955-59, 1955-60, 1955-61, 1955-62, 1955-63, 1955-64, 1955-65, 1955-66, 1955-67, 1955-68, 1955-69, 1955-70, 1955-71, 1955-72, 1955-73, 1955-74, 1955-75, 1955-76, 1955-77, 1955-78, 1955-79, 1955-80, 1955-81, 1955-82, 1955-83, 1955-84, 1955-85, 1955-86, 1955-87, 1955-88, 1955-89, 1955-90, 1955-91, 1955-92, 1955-93, 1955-94, 1955-95, 1955-96, 1955-97, 1955-98, 1955-99, 1955-100

維持管理への配慮に関すること

床下点検口	1箇所	1階/1階床下点検口部分
床下点検口	2箇所	1階/1階床下点検口部分
床下点検口	3箇所	1階/1階床下点検口部分
床下点検口	4箇所	1階/1階床下点検口部分
床下点検口	5箇所	1階/1階床下点検口部分
床下点検口	6箇所	1階/1階床下点検口部分
床下点検口	7箇所	1階/1階床下点検口部分
床下点検口	8箇所	1階/1階床下点検口部分
床下点検口	9箇所	1階/1階床下点検口部分
床下点検口	10箇所	1階/1階床下点検口部分

敷地面積	101.67㎡	30.75坪
1階床面積	49.68㎡	15.02坪
2階床面積	45.54㎡	13.77坪
延床面積	95.22㎡	28.79坪
建築面積	49.68㎡	15.02坪

一級建築士登録 第353056号 八木 康明

02 全面張りセーラーササナ

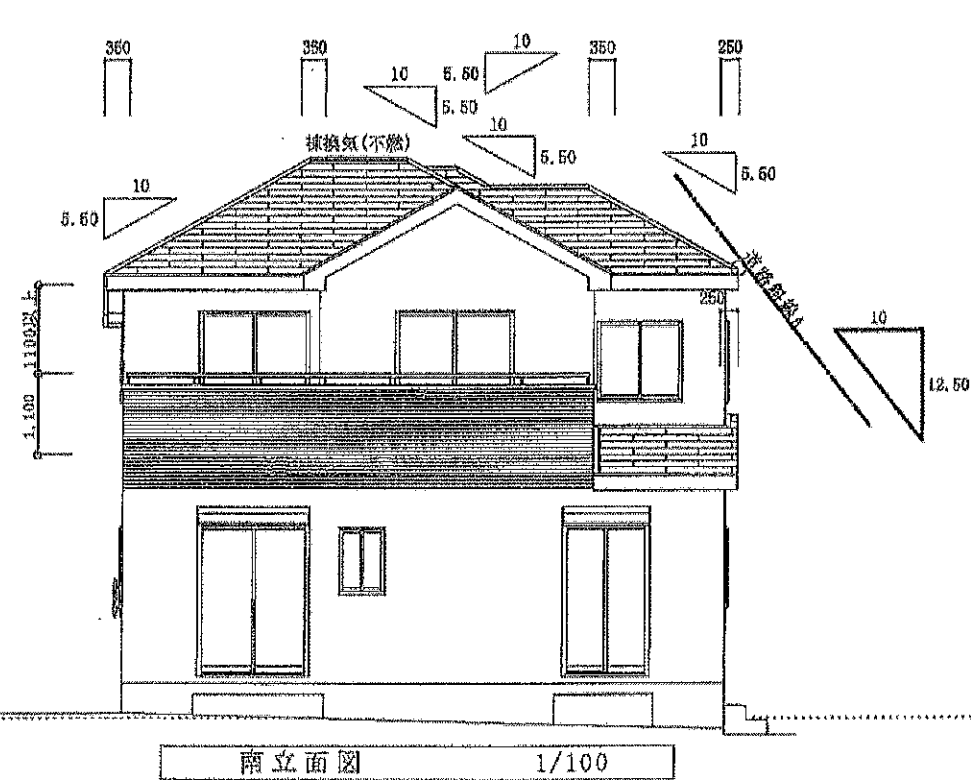
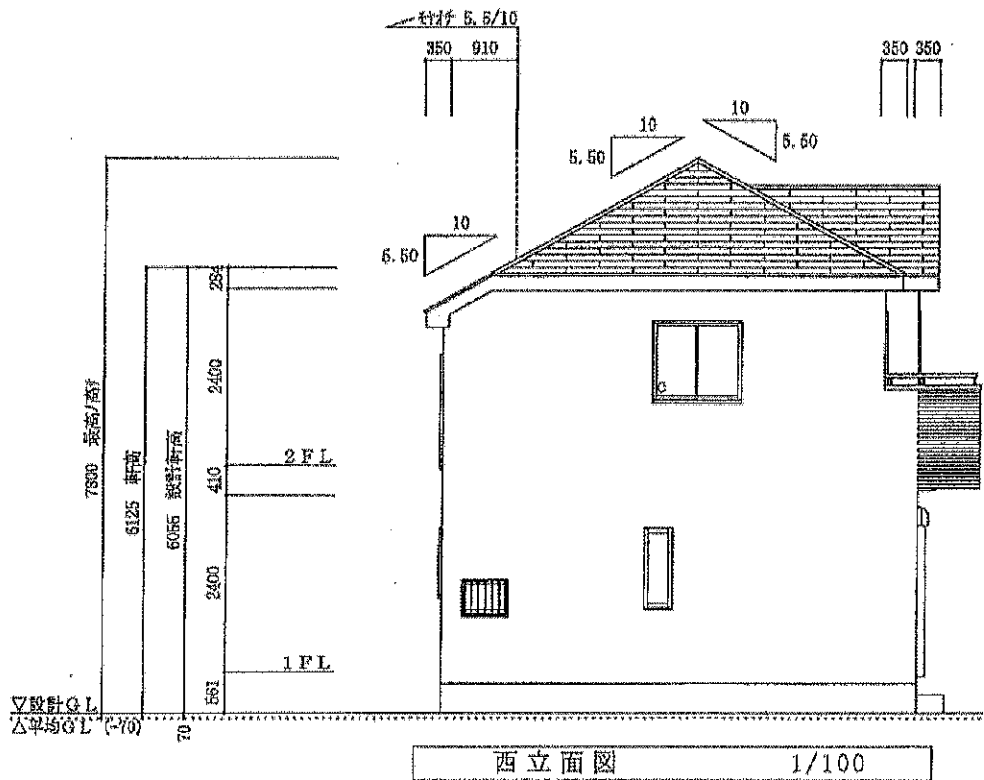
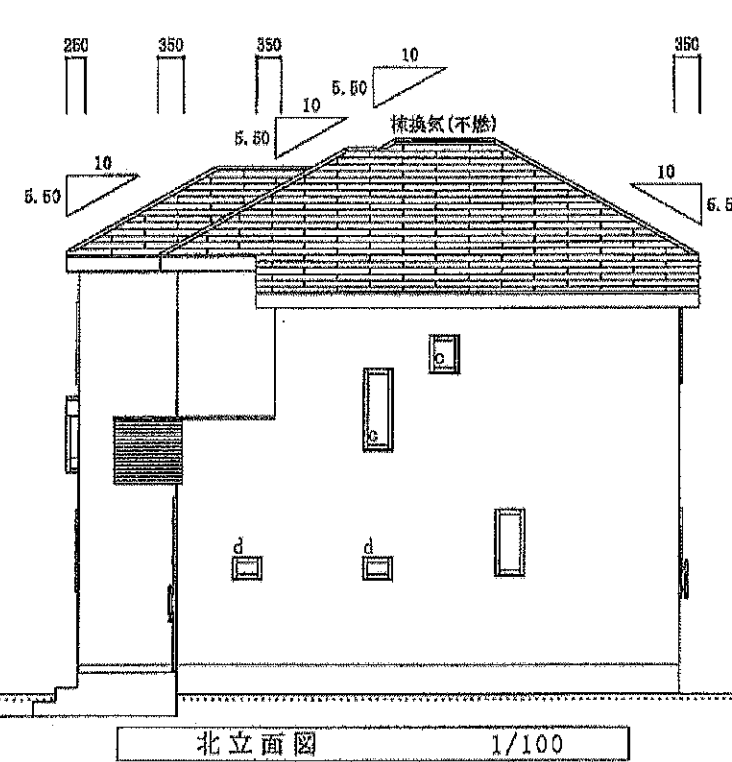
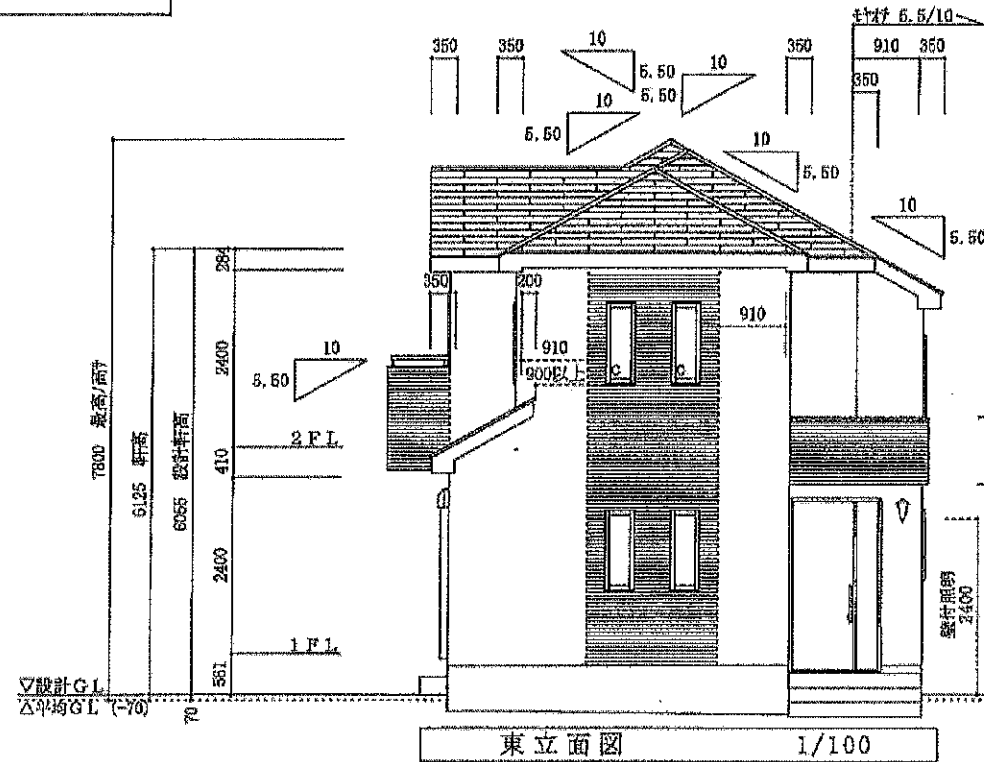
■ : アクセント
□ : ベース材

2022年仕様-4

IDS-VI型

X方向に対する見付面積	Y方向に対する見付面積
2階 14.48	2階 19.55
1階 19.65	1階 23.63

道路斜線	
許容高さ	
$5.135 * 1.250 - 0.220 = 6.198$	
(設計軒高+平板瓦+下地) = 6.240	
$6.240 - (0.250) * 5.5 / 10 = 6.102$	
軒/出	
$6.198 > 6.102 \therefore OK$	



防犯に関すること
※ 特記なき開口部はb. 区分 (出入口はa. 区分) とする。
※ 図中「d」は、侵入が可能な規模の開口部に該当しない開口部とする。

外部仕上
外壁: サイディング貼 厚14mm (内壁: P13厚12.5mm) PC030BE-3729 (1), 3729 (2), 3730 (1), 3730 (2) PC030BE-3731 (1), 3731 (2), 3772 (2), 3772 (3) PC030BE-3773 (2), 3773 (3), 3774 (2), 3774 (3), 9201 Q6048BE-0226
軒裏: スラッグ石付板 厚8mm QF030RS-0172, 0271, 0283-1
屋根: 737412774 DR-1209, 1874 (1), 1875 (1), 2041 (1) (砂付) 珪藻土入りスラッグシート・普通合板表張/木製下地屋根

床下換気工法
基礎用パッキン工法: クカヤマ金網株式会社

注 記
※ 軒裏は軒の出を含む。
※ 天井高は上部築成等により変わる場合があります。
※ 意匠並びに細部の仕様については、改良等により予告なく変更する場合があります。
※ 斜線チェック部はトイを含む。

一級建築士登録 第353056号 八木 康明

分譲住宅建築販売設計施工	検 閲	展 覧	プラン	DATE	縮 尺	TITLE	最終承認	変更承認
株式会社 飯田産業				23. 2. 13	1/100	(志)さいたま市北区日進町3丁目2期 立面図 PJ-043059	2 号棟	
株式会社飯田産業大宮支店一級建築士事務所 埼玉県知事登録(第)第11201号								