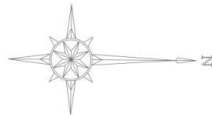


電気配線図 (1F)



ビリンゴ/ダインゴ/キッチン採光計算
 必要採光面積 41.93㎡×1/7=5.99
 ビリンゴ 南側窓サシ 2.56×2.2=5.632
 採光補正係数=2.758/5.242×10-1=4.26 A=3
 有効採光面積 5.632×3=16.896>5.632

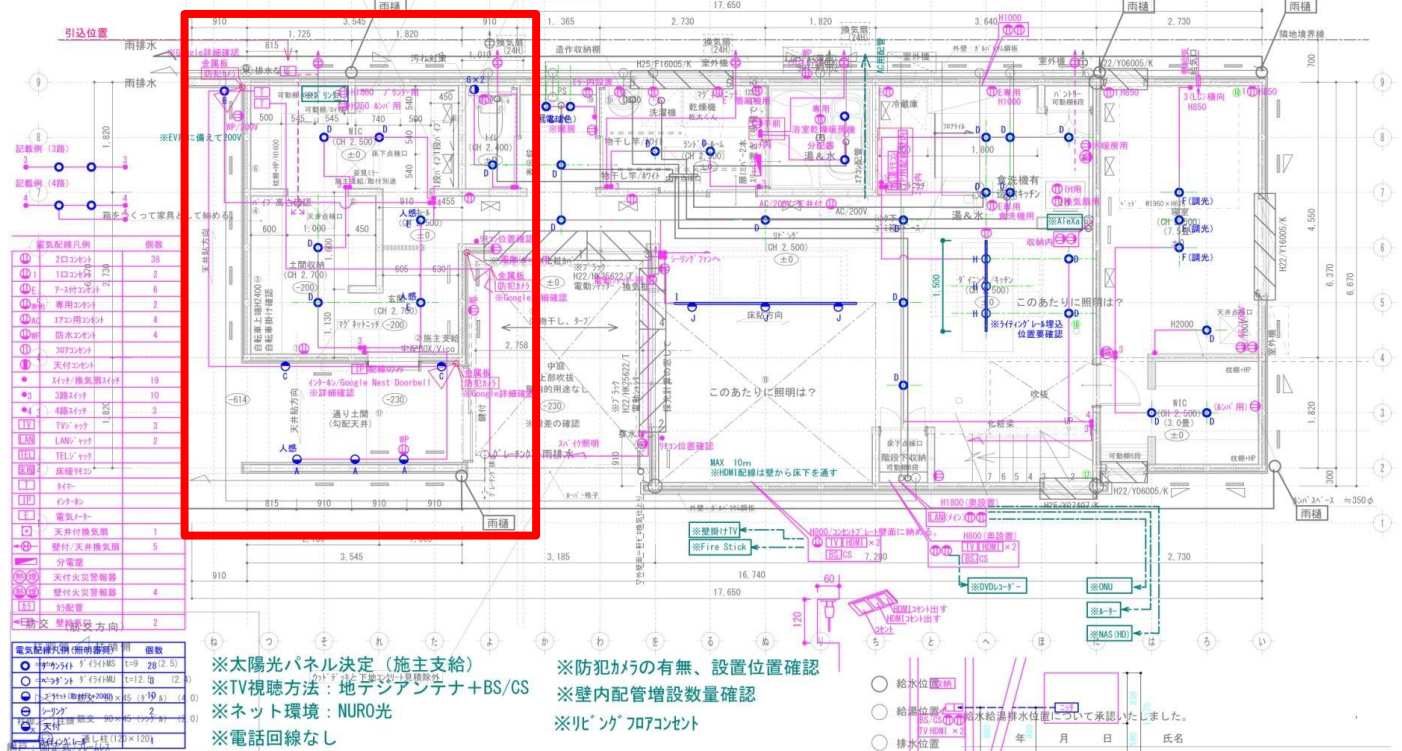
外壁:左官下付
 シリコン仕上
 珪砂下地 t15
 シメ
 貫 t12
 透気膜 15×45#455
 透湿防水シート張
 シイ(MS) t=9

外壁:左官仕上
 シリコン仕上
 珪砂下地 t15
 シメ
 貫 t12
 透気膜 15×45#455
 透湿防水シート張
 シイ(MS) t=9

水切り

	1階	2階	計
角部材43	7	6	13
中間部材43	8	5	13

該当箇所(玄関~土間)



電気配線孔種	個数
① 2口コンセント	38
② 1口コンセント	2
③ 7-3付コンセント	6
④ 専用コンセント	2
⑤ 75φ用コンセント	4
⑥ 防水コンセント	4
⑦ 30φコンセント	1
⑧ 天井コンセント	1
● シイ/換気扇サシ	18
● 3線サシ	10
● 4線サシ	3
● TV	3
LAN	2
TEL	1
配線	1
⑨ 分電盤	1
⑩ 変圧機	1
⑪ 変圧機	1
⑫ 変圧機	1
⑬ 変圧機	1
⑭ 変圧機	1
⑮ 変圧機	1
⑯ 変圧機	1
⑰ 変圧機	1
⑱ 変圧機	1
⑲ 変圧機	1
⑳ 変圧機	1
㉑ 変圧機	1
㉒ 変圧機	1
㉓ 変圧機	1
㉔ 変圧機	1
㉕ 変圧機	1
㉖ 変圧機	1
㉗ 変圧機	1
㉘ 変圧機	1
㉙ 変圧機	1
㉚ 変圧機	1
㉛ 変圧機	1
㉜ 変圧機	1
㉝ 変圧機	1
㉞ 変圧機	1
㉟ 変圧機	1
㊱ 変圧機	1
㊲ 変圧機	1
㊳ 変圧機	1
㊴ 変圧機	1
㊵ 変圧機	1
㊶ 変圧機	1
㊷ 変圧機	1
㊸ 変圧機	1
㊹ 変圧機	1
㊺ 変圧機	1
㊻ 変圧機	1
㊼ 変圧機	1
㊽ 変圧機	1
㊾ 変圧機	1
㊿ 変圧機	1

電気配線孔種(照明専用)	個数
○ 4φ100mm x 7 (シイ)MS	t=9 28(2.5)
○ 4φ100mm x 7 (シイ)MS	t=12 38(2)
○ 4φ100mm x 7 (シイ)MS	t=15 48(1.5)
○ 4φ100mm x 7 (シイ)MS	t=18 58(1)
○ 4φ100mm x 7 (シイ)MS	t=21 68(0.5)
○ 4φ100mm x 7 (シイ)MS	t=24 78(0)
○ 4φ100mm x 7 (シイ)MS	t=27 88(0)
○ 4φ100mm x 7 (シイ)MS	t=30 98(0)
○ 4φ100mm x 7 (シイ)MS	t=33 108(0)
○ 4φ100mm x 7 (シイ)MS	t=36 118(0)
○ 4φ100mm x 7 (シイ)MS	t=39 128(0)
○ 4φ100mm x 7 (シイ)MS	t=42 138(0)
○ 4φ100mm x 7 (シイ)MS	t=45 148(0)
○ 4φ100mm x 7 (シイ)MS	t=48 158(0)
○ 4φ100mm x 7 (シイ)MS	t=51 168(0)
○ 4φ100mm x 7 (シイ)MS	t=54 178(0)
○ 4φ100mm x 7 (シイ)MS	t=57 188(0)
○ 4φ100mm x 7 (シイ)MS	t=60 198(0)
○ 4φ100mm x 7 (シイ)MS	t=63 208(0)
○ 4φ100mm x 7 (シイ)MS	t=66 218(0)
○ 4φ100mm x 7 (シイ)MS	t=69 228(0)
○ 4φ100mm x 7 (シイ)MS	t=72 238(0)
○ 4φ100mm x 7 (シイ)MS	t=75 248(0)
○ 4φ100mm x 7 (シイ)MS	t=78 258(0)
○ 4φ100mm x 7 (シイ)MS	t=81 268(0)
○ 4φ100mm x 7 (シイ)MS	t=84 278(0)
○ 4φ100mm x 7 (シイ)MS	t=87 288(0)
○ 4φ100mm x 7 (シイ)MS	t=90 298(0)
○ 4φ100mm x 7 (シイ)MS	t=93 308(0)
○ 4φ100mm x 7 (シイ)MS	t=96 318(0)
○ 4φ100mm x 7 (シイ)MS	t=99 328(0)
○ 4φ100mm x 7 (シイ)MS	t=102 338(0)
○ 4φ100mm x 7 (シイ)MS	t=105 348(0)
○ 4φ100mm x 7 (シイ)MS	t=108 358(0)
○ 4φ100mm x 7 (シイ)MS	t=111 368(0)
○ 4φ100mm x 7 (シイ)MS	t=114 378(0)
○ 4φ100mm x 7 (シイ)MS	t=117 388(0)
○ 4φ100mm x 7 (シイ)MS	t=120 398(0)

- ※太陽光パネル決定(施工主給)
- ※TV視聴方法: 地デジアンテナ+BS/CS
- ※ネット環境: NURO光
- ※電話回線なし

- ※防犯カメラの有無、設置位置確認
- ※壁内配管増設数量確認
- ※ビリンゴフロアコンセント

○ 給排水位置
 ○ 給排水位置(給排水配管排水位置)について承認しました。
 ○ 排水位置
 年 月 日 氏名

工事1

・2ヶ所のダウンライト(D,E)の位置を入替

D	DAIKO	電球色
	DDL-5104YS	20



LED 2700K Ra83
DDL-5104 YS
 ¥5,500(税別) (LED内蔵)

定格光束 640lm 消費電力 7.6W

LED LED 7.6W
 白熱灯100W相当

- アルミダイカスト シルバー塗装
- アクリル乳白(マット)
- Bp111 電圧70~100 電圧降下76mm 0.4kg
- 14VA

■駆動パルス付 ■AC100V
 ■光源寿命60,000時間
 ■取り付け可能天井厚5~25mm
 ■調光器対応不可

調光器 調光器保護機能付

E	DAIKO	電球色
	DDL-4497YS	2



LED 2700K Ra83
DDL-4497 YS
 ¥16,800(税別) (LED内蔵)

定格光束 445lm 消費電力 7.7W

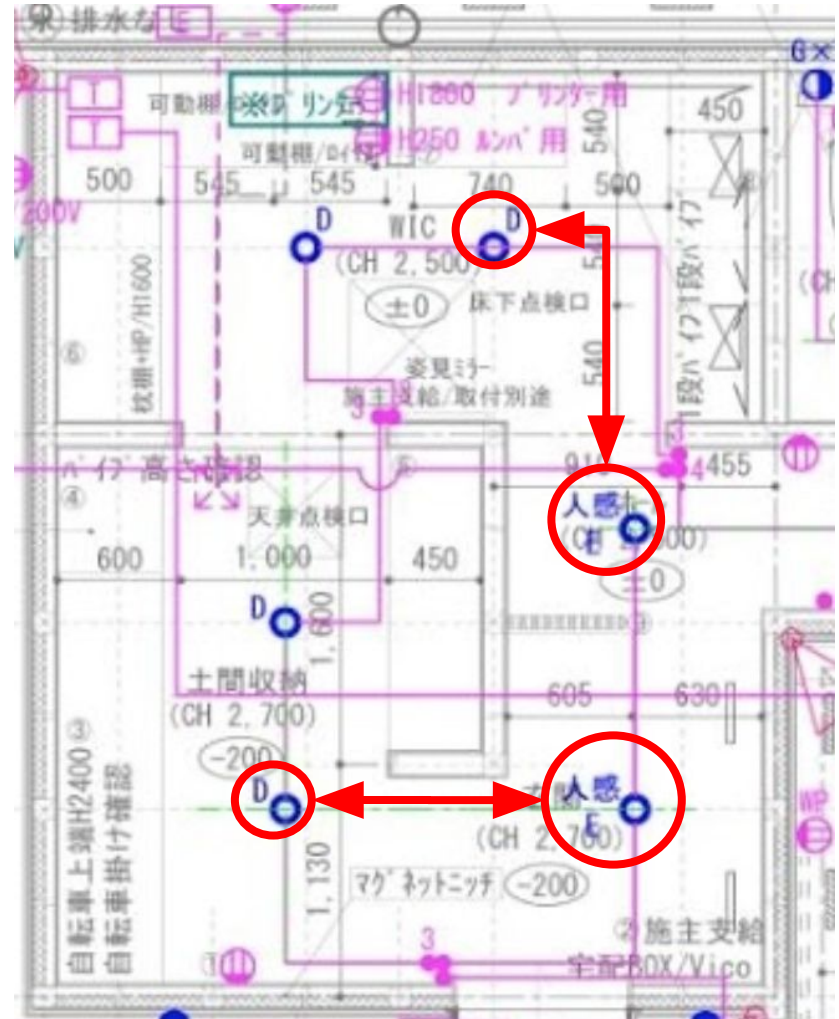
LED LED 7.7W
 白熱灯60W相当

- アルミダイカスト シルバー塗装
- アクリル乳白(マット)
- Bp111 電圧70~100 電圧降下60mm 0.5kg
- 14VA

■点灯角度調節機能付(筒付特設)
 ■点灯保持時間(1分~3分)
 ■筒付タイマー設定(1分固定)

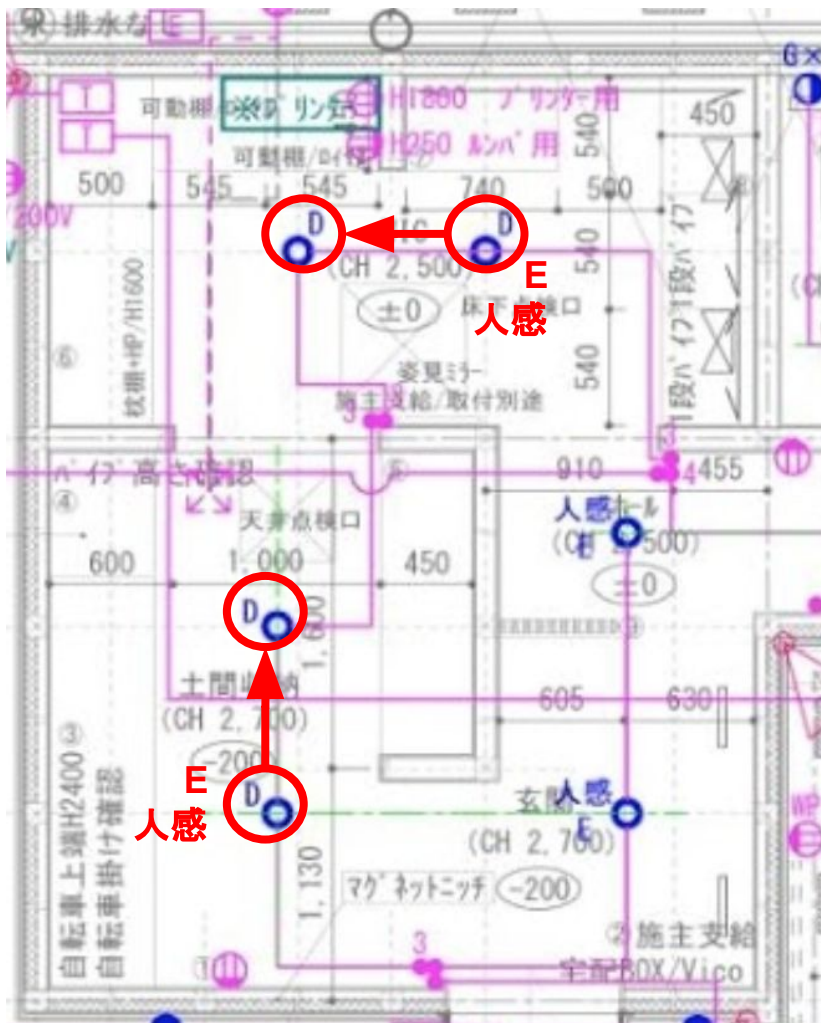
■駆動パルス付 ■AC100V
 ■調光器対応不可 LED50VAまで
 ■筒付可能天井厚15W形:25W形:30W形まで
 ■白熱灯60Wまで
 ■光源寿命50,000時間
 ■取り付け可能天井厚5~25mm
 ■調光器対応不可

調光器 調光器保護機能付



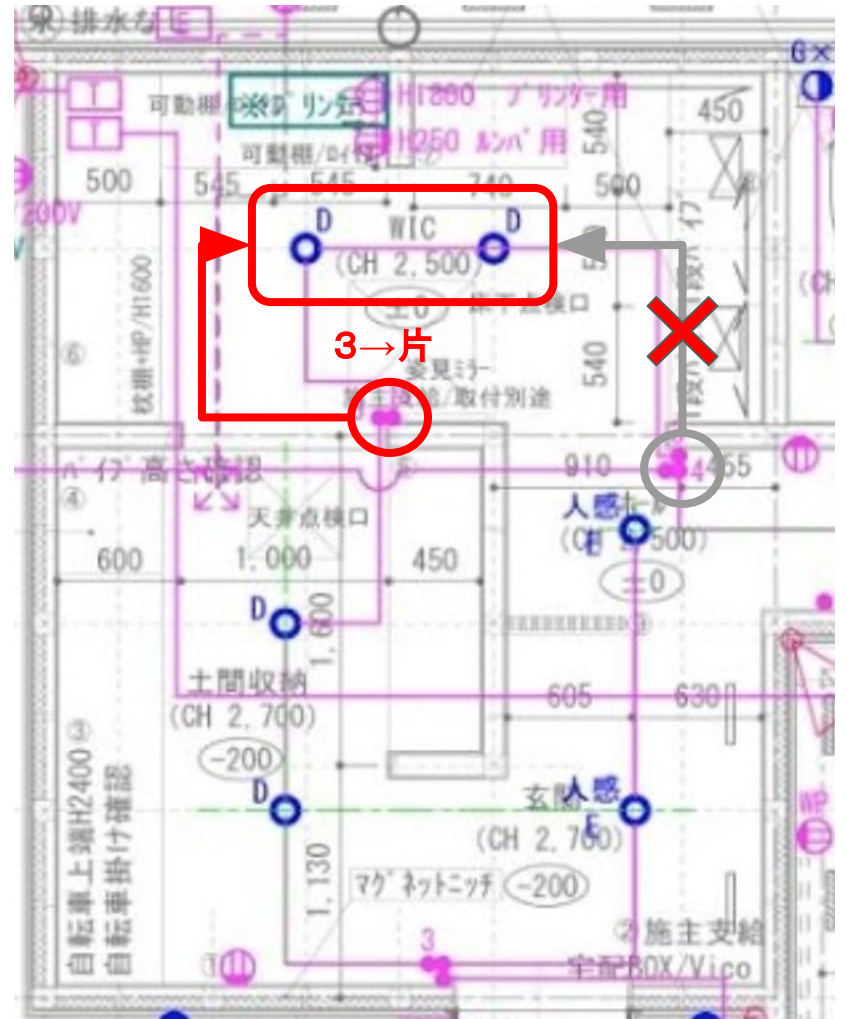
工事2

- ・2つのダウンライト(D,E)を連動配線



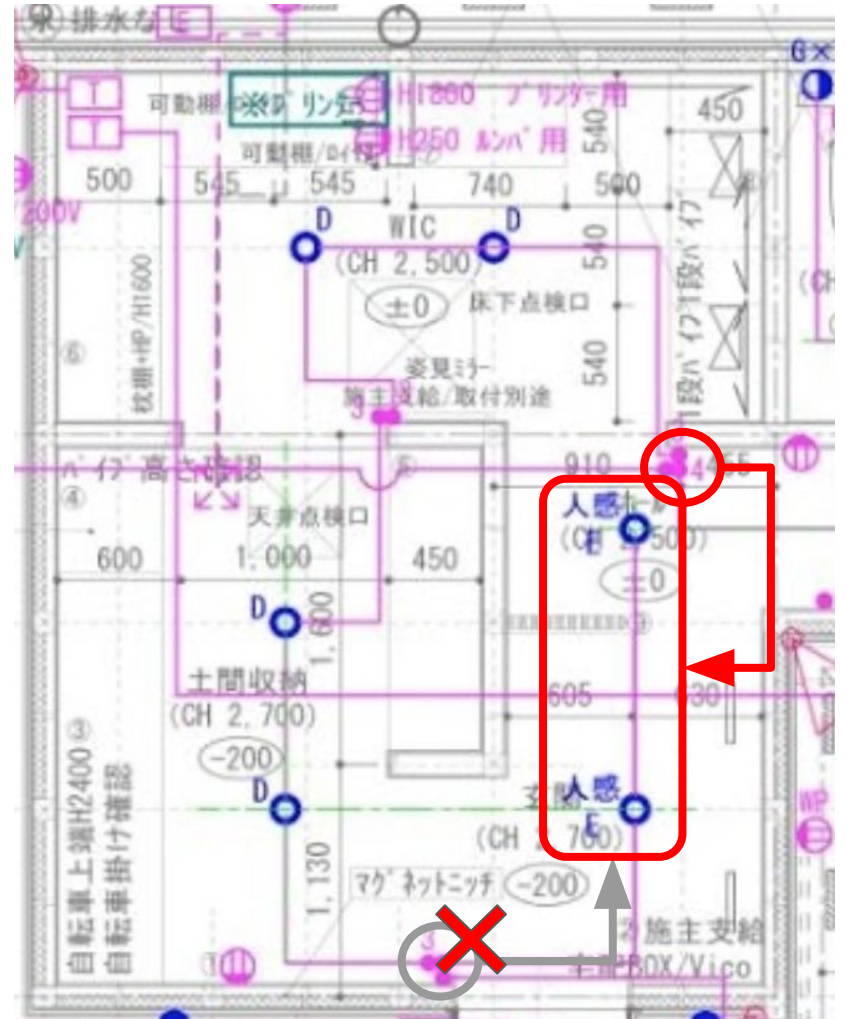
工事3

- ・3路スイッチを片側廃止し片切りに変更



工事4

- ・片切りスイッチの位置を玄関側から廊下側に移設



工事5

- ・屋外用の肩切りスイッチをタイマースイッチに交換
(タイマースイッチは施主支給も可)

品番 WTX53315S 2009年07月21日 発売
品名 ラフィーネアシリーズ あけたらタイマ(2線式)(遅れ消灯・留守番タイマ機能付)(ブランクチップ付)(ウォームシルバー)



カタログ	画像一覧	CAD
施工説明書	商品仕様書	商品仕様図
図・マーク	配光データ	小冊PDF
試験成績表	部品展開図	適用部材

https://www2.panasonic.biz/scvb/a2A/opnItemDetail?item_no=WTX53315S&b_cd=301&hinban_kbn=1&s_hinban_key=WTX53315S&itmcmp_link_flg=0&itmcmp_add_flg=0&vcata_flg=1&use_obligation=&item_cd=WTX53315S&catalog_view_flg=1&contents_view_flg=1&close_flg=1&simple_search_flg=

